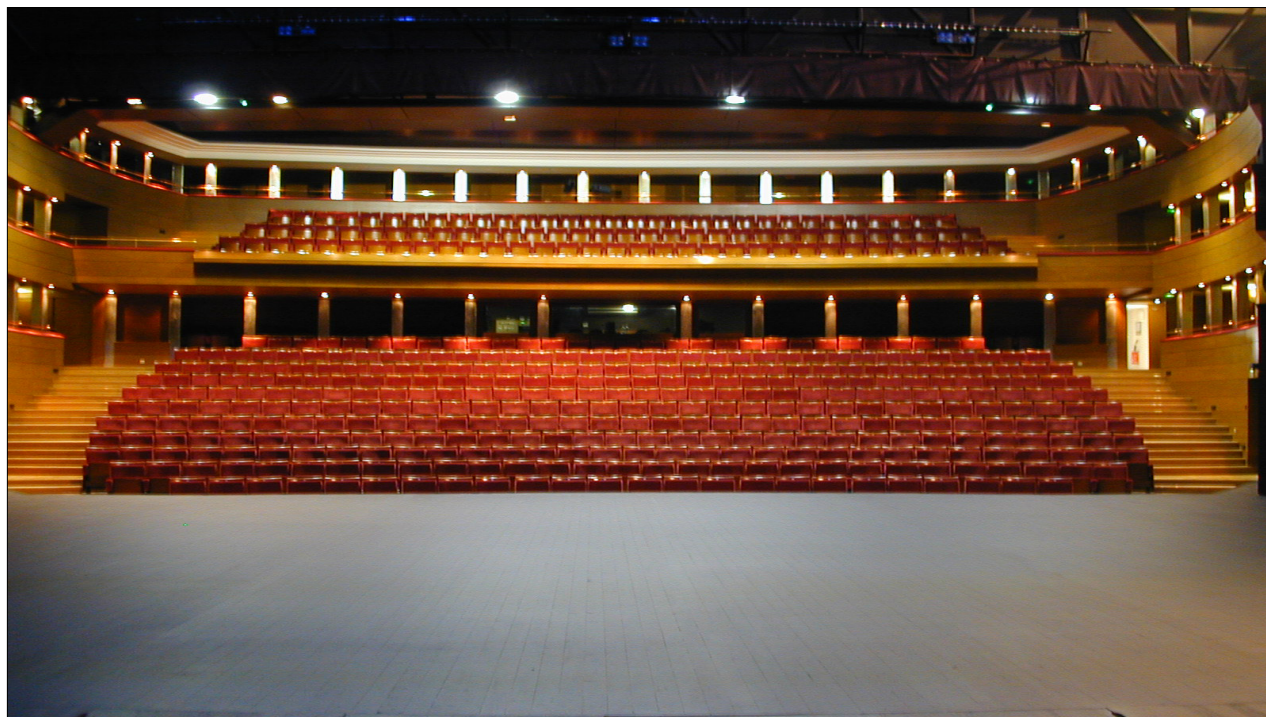


THÉÂTRE DES URSULINES



Jauge maximale de la salle : 534 places

Visite virtuelle de la salle : <http://arnaudgaudin.fr/photo/visites-virtuelles/theatre-ursulines.html>

Directeur Technique : Robin Mirnik - +33 243092155 - +33 682341583 - robin.mirnik@le-carre.org

Régisseur Général : Florian Ruault - +33 243092166 - +33 781501130 - florian.ruault@le-carre.org

Régisseur Son : Laurent Auger - +33 243091476 - laurent.auger@le-carre.org

Régisseur Plateau : Éric Morisseau - +33 243092156 - eric.morisseau@le-carre.org

Technicien polyvalent : Matéo Leduc - mateo.leduc@le-carre.org

MàJ: 13/01/2022

Attention !... Tous les matériels et prestations livrés devront être conformes aux lois, décrets, règlements et normes en vigueur.

RÈGLES DE SÉCURITÉ

Normes de sécurité applicables suivant la législation en vigueur de type L de 2^{ème} catégorie. Le procès-verbal des matériaux vous sera systématiquement demandé par le directeur technique ou le régisseur général.

Nous vous demanderons de nous signaler toute utilisation d'élément pyrotechnique, de machine à fumée, d'utilisation d'appareil électrique non conforme aux normes européennes applicables et de nous faire parvenir impérativement les procès-verbaux de classement au feu des décors et accessoires qui doivent être M1.

Toute dérogation ne pourra être accordée qu'après accord préalable de la direction technique.

Le personnel des sociétés de prestation de services participant au montage et démontage de l'événement doit respecter les règles de sécurité, le code du travail et le port des Equipements de Protection Individuelle.

Le réglage des lumières est fait à la nacelle élévatrice et/ou à la tour Hi Way. Le personnel extérieur non habilité n'est en aucun cas autorisé à les utiliser.

Le Théâtre des Ursulines est un lieu non-fumeur conformément au décret N° 2006-1386 du 15 novembre 2006. Il y est donc strictement interdit de fumer dans l'ensemble du bâtiment.

BRUIT ET NUISANCES SONORES

En application du décret n° 98-1143 du 15 décembre 1998 concernant la diffusion de musique amplifiée dans les ERP, vous voudrez bien noter qu'à aucun moment, le public ne devra être soumis à une pression acoustique supérieure à 105 Décibels.

INFORMATIONS GÉNÉRALES

Nous vous demandons de respecter les planifications de montage et démontage.

Les horaires habituels de travail sont de 9h00 à 12h30 et de 14h00 à 18h00 .

Toutes modifications d'amplitudes horaires ne sera accordée qu'après l'accord du régisseur générale.

Lors de location, le tarif de location comprend uniquement les horaires des techniciens mis à disposition pour l'événement .

Pour garantir le bon fonctionnement du Théâtre des Ursulines et l'accueil des événements, l'équipe de techniciens est composé de trois personnes minimum, régisseur lumière, plateau et son .

Toutes demandes techniques supplémentaire feront l'objet d'un devis complémentaire.

DOCUMENTS OBLIGATOIRES

Plan de feu et détail des installations techniques

Que nous réalisions vos prestations techniques ou pas, nous vous demandons de nous transmettre au moins un mois et demi avant votre événement votre plan de feu et le détail de vos installations techniques, afin de nous assurer que celles-ci soient compatibles avec nos espaces.

Prestations techniques

Nous pouvons vous fournir sur demande des devis pour de la location de matériel technique supplémentaire.

Nous embauchons du personnel intermittent du spectacle, ce qui implique de faire des embauches de personnel un mois et demi avant votre événement. C'est pourquoi plus nous avons les informations technique tôt , mieux nous pouvons nous organiser .

LE PLATEAU

Accès plateau de plain pied, porte d'accès décor (3 m x 4 m)

Plancher de scène « polyvalent » en chêne, noir. (750 daN/m²), pente 0%

- Ouverture maxi du cadre de scène 17 m
- Proscenium 1.35 m
- Hauteur de scène : 0,80 m
- Largeur et profondeur mur à mur : (L) 22 m x (P) 13,65 m

ACCESSOIRE PLATEAU

- 1 Jeu de tapis de danse réversible noir / blanc
 - 40 m de pont triangulé ©ProLyte H40
 - 50m de pont carré ASD (4 x 1 m, 8 x 2 m, 10 x 3 m, 4 angles 90°)
 - 2 moteurs 1 tonne Liftkey
 - 4 pieds ALP 5, Ht: 5,52 m - CMU: 225Kg
 - 14 praticables 1 x 2 m à pieds ciseaux
 - 12 praticables 1 x 2 m à pieds interchangeables
 - 36 praticables 83 cm x 2 m à pieds interchangeables
- pieds

20 cm	40 cm	60 cm	80 cm	100 cm	120 cm	160 cm	200 cm	240 cm
24	48	48	48	16	48	24	24	24

- 1 tour HIWAY pour les réglages (Ht plancher maxi 7,50 m).
- 1 nacelle télescopique GENIE AWP40S (Ht plancher maxi 10 m).

SERRURERIE SCÉNIQUE

- Passerelles électriques à 5,10 m (jardin et cour)
- Passerelles de charge à 7,65 m (jardin, lointain et cour)
- Manteau mobile
- Hauteur sous gril : 9,80 m, faux grill ht 2 m
- Hauteur sous perche : 9,70 m

MACHINERIE SCÉNIQUE

Dans la cage de scène sont installées 20 porteuses fixes, parallèlement au nez de scène selon un entraxe de 0,5 m à 1 m.

- 16 porteuses contrebalancées, commandes à jardin, CMU 500 daN, longueur 19 m
- 6 porteuses motorisées, CMU 500 daN, longueur 19 m
- 1 porteuses motorisées, CMU 500 daN, longueur 12 m (manteau mobile)
- 2 porteuses latérales motorisées, CMU 500 daN

- 1 pont triangulé motorisée, CMU 350 daN, longueur 13 m au dessus du proscenium équipée de la façade son.

- 1 Cadre de scène mobile noir sur patience manuelle (cour et jardin) permettant une fermeture du cadre jusqu'à 12,00 m et une ouverture totale de 17 m ainsi qu'une frise d'avant scène mobile noire.
- 1 rideaux d'avant-scène rouge (Commande plateau et régie, vitesse fixe)
- 1 taps noir sur patience mobile, commande manuelle à cour
- 12 pendrillons noirs de 4,50 m x 8,50 m
- 10 pendrillons noirs de 2,5 m x 5,50 m
- 5 frises noires de 18,5 m par 3 m
- 2 frises noires de 18,5 m par 2,50 m
- 2 frises noires de 18,5 m par 2 m
- 3 frises noires de 17 m par 1,50 m
- 1 toile cyclo blanche 15 m x 7.5 m
- 1 écran de projection blanc 8 m x 4,5 m

LOGES

- 5 loges individuelles (4 personnes) équipées (douche, miroir...) sur 2 niveaux
- 1 loges collectives de 35 m² équipées (douche, miroir...)
- 1 foyer des artistes
- 1 blanchisserie (fer à repasser, machine à laver, sèche linge...)
- Retour son dans toutes les loges.

SON

Ce parc de matériel correspond à la totalité du matériel de sonorisation du lieu et est susceptible d'être utilisé pour d'autres manifestations dans les autres salles. Il ne pourra donc être mis à disposition qu'après accord du directeur technique.

Toute régie en salle doit être spécifiée dans la fiche technique ou demandée 3 mois avant . Celle-ci implique de supprimer 15 ou 25 sièges.

MIXAGE

- Console YAMAHA CL3
- 1 RIO 3224-D2
- 1 RIO 1608-D2
- Console YAMAHA 01V96

DIFFUSION FAÇADE

- 4 L-Acoustics 12XT clustées
- 2 L-Acoustics SB118 Sub-basses
- 2 L-Acoustics MTD 112 Front Fill
- Amplification 2 x LA4

DIFFUSION RETOUR

- 4 L-Acoustics MTD 115b
- 6 L-Acoustics MTD 112b
- 2 L-Acoustics MTD 108a
- 4 L-Acoustics 5XT
- 2 amplis LA4X, 2 x LA 24, 3 x LA 17 (processeurs 115, 112 et 108)

SOURCES

- 1 lecteur CD Tascam CD01U Pro
- 1 lecteur CD Tascam CD-500B
- 2 Lecteur/enregistreur Mini-Disc TASCAM MD 350 avec auto-pause
- 1 Enregistreur sur carte SD FOSTEX UR2
- 1 lecteur USB Denon DNF300

MICROPHONES

Dynamiques	5 Shure SM 58	Statiques	5 DPA 2011C
	4 Shure SM 57		2 AKG 451 CK1
	1 AUDIX D6		3 AKG SE 300B CK91
	3 Sennheiser e604		2 Shure SM 98 S/D
	1 Sennheiser e606		2 Shure Beta 91
	1 Sennheiser BF 521		2 AKG C535
	1 Sennheiser MD 441		1 D112
	2 DPA 4066 serre-tête chair		
	1 DPA 4060 chair		
	2 DPA 4099 (pincés piano, accordéon, guitare, violon...)		
	10 Boîtes de direct Actives BSS AR 133		
HF	4 récepteurs Shure QLXD4		
	4 émetteur main QLXD2/Beta 58		
	2 émetteurs ceinture QLXD1		

INTERPHONIE

1 système HF Riedel Bolero, 5 postes

Système audio Sennheiser MobileConnect pour personnes malentendantes.

Réseau électrique son sur transfo d'isolation.

Branchement forain en avant-scène côté cour : Tetra 40 Ampères

LUMIÈRE

Ce parc de matériel correspond à la totalité du matériel lumière du lieu et est susceptible d'être utilisé pour d'autres manifestations dans les autres salles. Il ne pourra donc être mis à disposition qu'après accord du directeur technique.

CONSOLES

- 1 Congo Kid ETC AVAB, 512 circuits, 1024 out
- 1 Cantor ADB, 96 circuits

GRADATEURS

- 138 cellules 3kW
- 21 cellules 5kW
- 6 blocs ADB mobiles 6 x 3kW
- 1 blocs ADB mobile 3 x 5 kW

PROJECTEURS

- 55 PC 1kW ADB C 101 - 10/65°
- 12 PC 2kW ADB C 201 - 5/68°
- 1 FRESNEL 2,5 kW MSR + jalousie
- 2 FRESNEL 2 kW ADB CH 20 compact - 6/52°
- 4 FRESNEL 5kW ADB SH 50 studio - 12/51°
- 12 découpes 1kW ADB DW 105 - 15/38° (Type RJ 614 SX)
- 4 découpes 1kW ADB DW 104 - 15/42° (Type RJ 614S)
- 18 découpes 1kW R.JULIAT 614 SX - 16/35°
- 12 découpes 1kW R.JULIAT 613 SX - 28/54°
- 6 découpes 1kW R.JULIAT 611 SX - 11/26°
- 4 découpes 1kW ADB DVW 105 - 38/57° (Type RJ 613 SX)
- 4 découpes 2kW R.JULIAT 714 SX - 15/40°
- 4 découpes 2kW ADB DVW 205 - 30/54° (Type RJ 713 SX)
- 4 découpes 2kW ADB DS 205 - 13/36° (Type RJ 714 SX).
- 70 PAR 64 - 1kW- 230V (lampes : 20 x CP 60, 30 x CP 61, 50 x CP 62)
- 10 Sunstrip

- 36 cycliodes ADB ACP 1001
- 2 BT 250 W RJ 843
- 1 poursuite HMI 1200W JULIAT 1011 Korrigan - 5/9°

DIVERS

- 8 pieds hauteur 3,5m
- 6 pieds hauteur 2,5m
- 12 échelles latéraux 4 hauteurs (50cm, 1m, 1,5m, 2m)
- 20 platines de sol
- 20 volets PC 1kW, 10 volets PC 2kW
- 1 machine à fumée Look Viper
- 1 machine à brouillard StageHazer
- 2 rétro-projecteurs 400W
- 2 rétro-projecteurs 250W

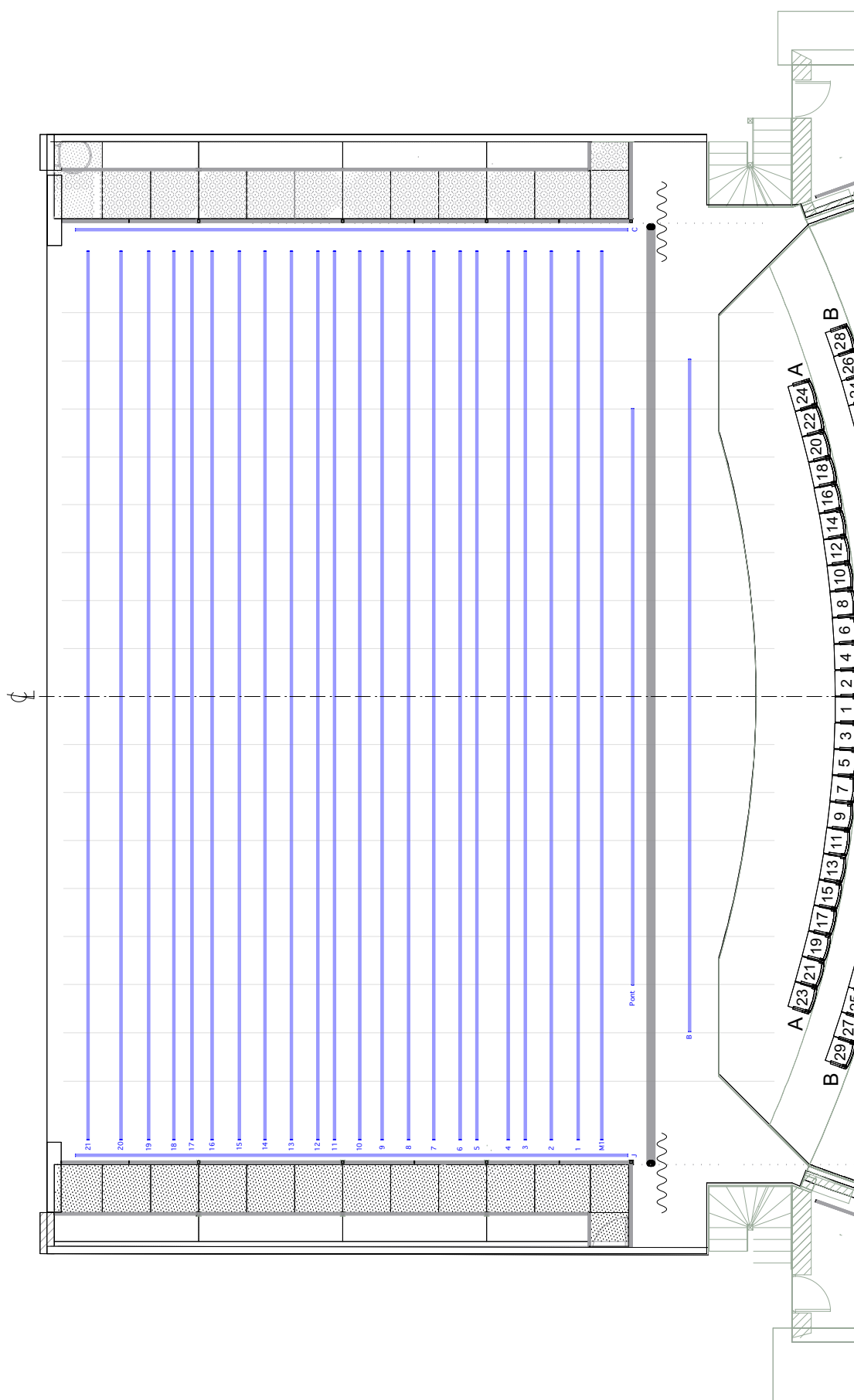
Branchement forain en arrière-scène côté cour : Tetra 120 Ampères

Branchement forain en fond de salle côté jardin : Tetra 40 Ampères

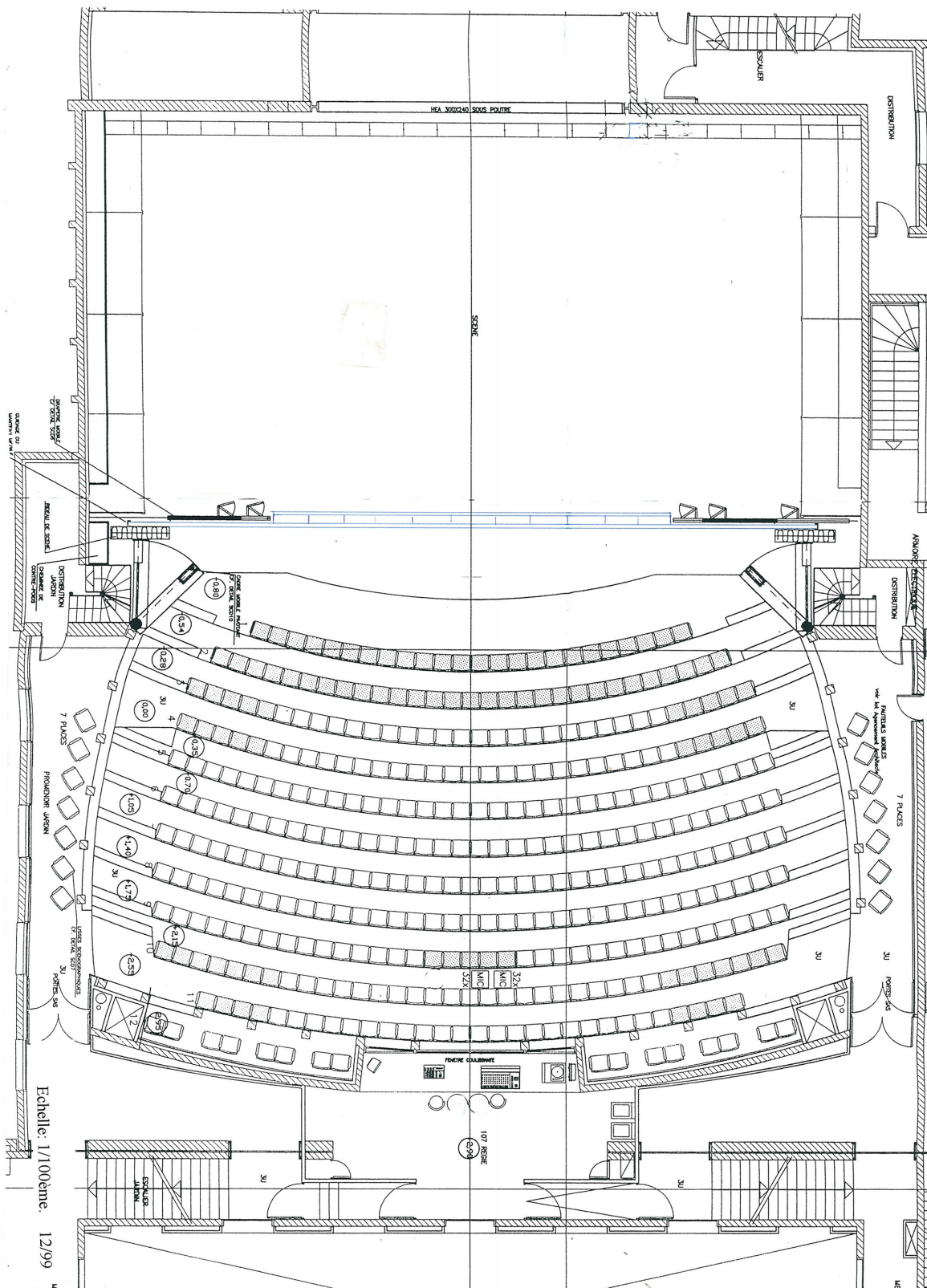
PLAN DE PERCHES

Théâtre des Ursulines
Château-Gontier
Echelle: 1/100

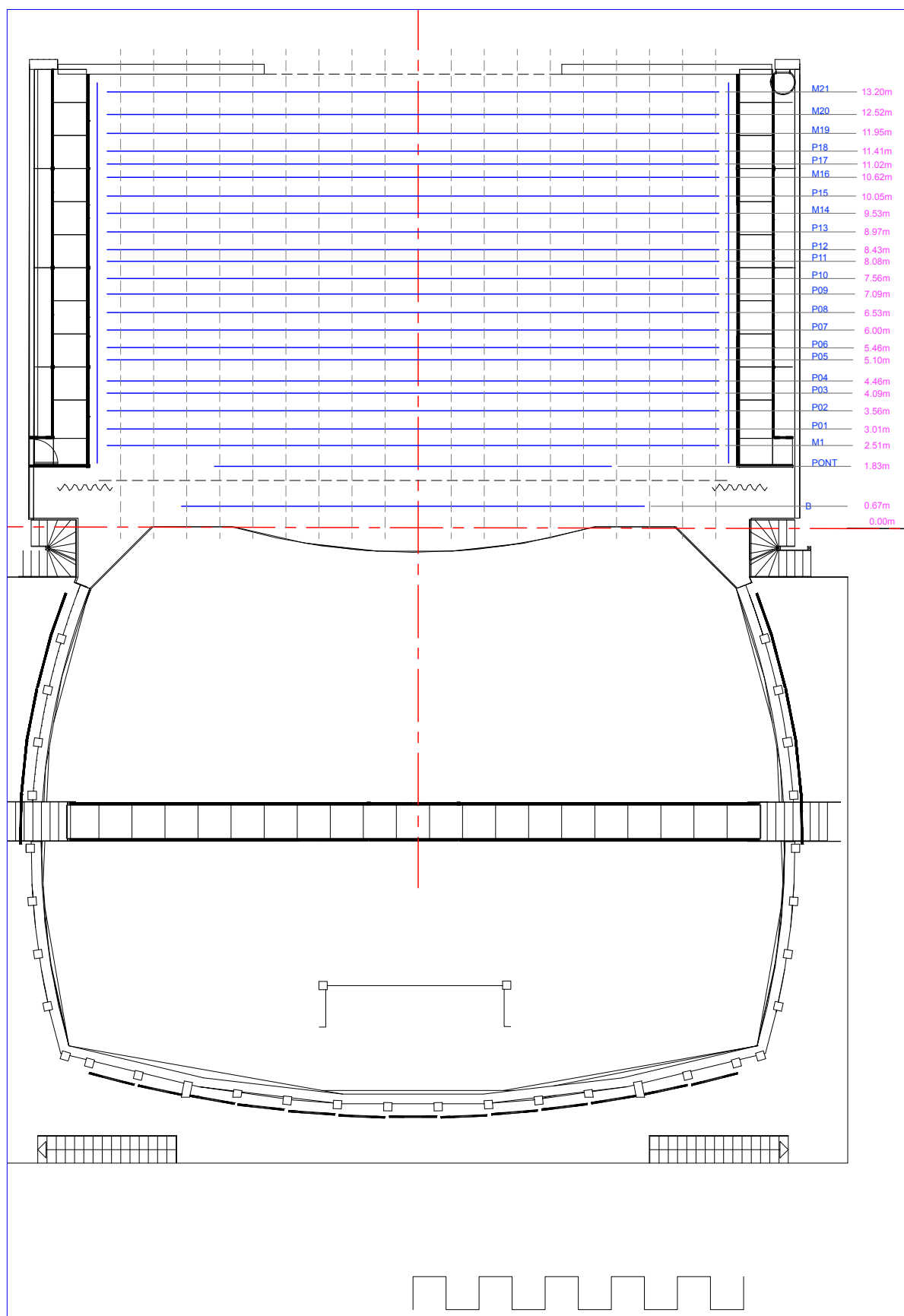
0 6 7 8 9 10 m



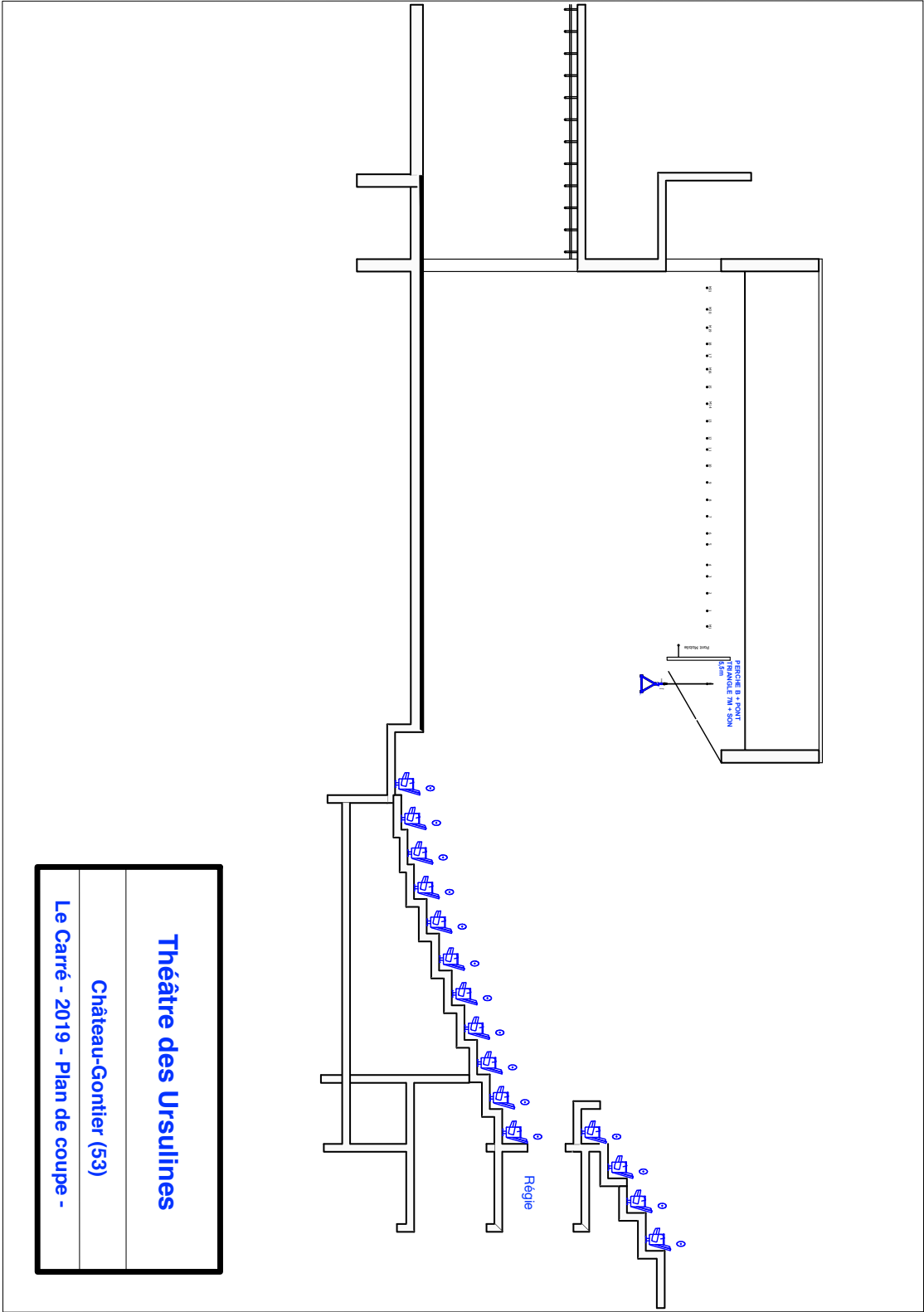
PLAN DE SCÈNE



PLAN DE SCÈNE



PLAN DE COUPE



LE GRAND COMBLE



Couleur des murs : Marron. Plafond et rampants : beiges.

Plancher bois + tapis de danse 8 m x 6,50 m

DIMENSIONS

Longueur de la salle : 23 m

Largeur mur à mur : 7.90 m

Largeur utilisable entre poteaux : 6.60 m

Hauteur : 4.40 m sous accroche.

Accroche sur une ceinture de la salle en pont triangulé posée sur des tirants.

5 Tubes de diamètre 50 mm disposés selon les besoins

Charge maximum par tubes : 80 kg

Attention : il n'est pas possible d'installer un trapèze ou un agrès.

Charge ponctuelle maxi en statique : 60 kg.

Charges dynamiques interdites.

DRAPERIE

Pendrillons à l'allemande

ACCESSIBILITÉ

Ascenseur : Largeur 80 cm, hauteur 198 cm, profondeur 149 cm.

La salle est située au troisième étage, on y accède par trois volées d'escaliers à cour et à jardin. Les portes d'accès sont de 140 cm de large par 202 de hauteur.

Tout élément de plus de 4 m de long doit faire l'objet d'une étude d'accessibilité en raison des L dans les escaliers.

TECHNIQUE

Puissance disponible : 3 x 40A.

- [Sonorisation](#) : Petite sonorisation fixe : mixette, 2 enceintes amplifiée complétée au cas par cas et selon disponibilité du matériel.
- [Lumière](#) : 1 blocs 6 X 2 kw et une console 6 voies disponibles à la demande ainsi qu'un pack d'une douzaine de projecteurs composé de PARs, PCs, découpes selon disponibilité.

Attention, le studio n'est pas un atelier de constructions lourdes : tout emploi de flamme ou source de chaleur (Soudure électrique ou au gaz) est strictement interdit.

Des protections sont à prévoir en cas de peinture, etc...